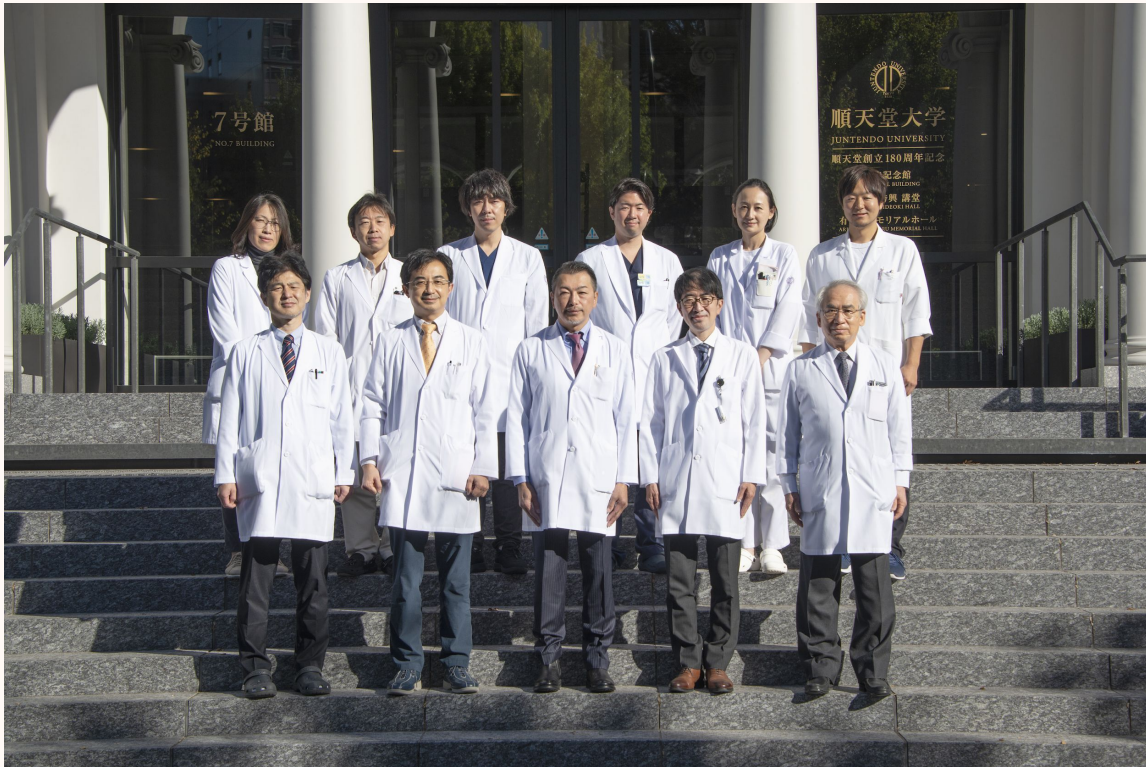




順天堂大学消化器外科 NEWS

Department of Gastroenterological Surgery, Juntendo University

**2021年10月 旧上部消化管外科と旧消化器低侵襲外科が合併し
新たな上部消化管外科となりました。**



令和3年10月1日に旧上部消化管外科と旧消化器・低侵襲外科が合併し、新たな上部消化管外科となりました。診療につきましては移行期間の後、令和4年1月1日より旧食道・胃外科と旧消化器・低侵襲外科が統合し、新たな食道・胃外科として診療を開始する予定です。

統合で上部消化管疾患の窓口を一本化させることにより、スムーズな精査・加療へつなげ、さらには統合の利点を最大限に活かし、より一層充実した診療体制とすべく医局員一同努力してまいります。

外来担当はこれまで通りで診療させていただきますのでご安心ください。

今後ともどうぞよろしくお願い申し上げます。

上部消化管外科 福永 哲
峯 真司

◆ お問い合わせは順天堂大学消化器外科(食道・胃外科)へ

《連絡先》 医局長:

橋本 貴史 tks-hsmt * juntendo.ac.jp

* の□字を@に置き換えてメールを送信ください。