



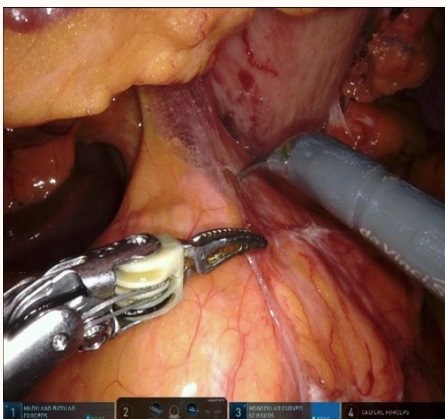
# 順天堂大学消化器外科 NEWS

Department of Gastroenterological Surgery, Juntendo University

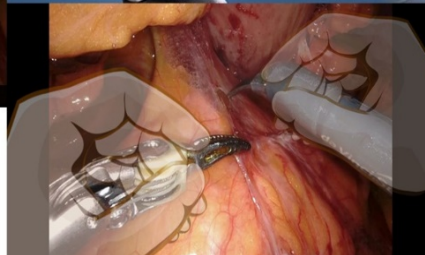
## 2021年7月 ロボット支援手術（ダビンチX i）3台目導入、本格稼働へ

2021年7月に、ロボット支援手術機（ダビンチX i）を増設し、順天堂大学消化器外科ではロボット支援手術を本格稼働させます。従来1号館のみで行われていたロボット支援手術を、消化器外科の手術が行われるB棟で行うことが可能となりました。以下の手術を積極的に行ってまいります。当院は、豊富な経験を有するプロクターを多数有しており、

**患者さんにより高レベルの低侵襲手術を安全に提供します。**



細やかな器機の動きで  
精緻な手術を実現する



### ■すでに保険適応の手術

食道切除術  
胃切除  
膵切除術  
直腸切除術

### ■今後適応が見込まれる手術

鼠経ヘルニア根治術  
肝切除

お問い合わせは順天堂大学消化器外科（食道・胃外科、大腸・肛門外科、肝・胆・膵外科、消化器・低侵襲外科）へ

#### 《連絡先》

食道：橋本貴史 tks-hsmt \* juntendo.ac.jp

胃：加治早苗 sa-kaji \* juntendo.ac.jp

肝・膵臓：三瀬祥弘 y.mise.xb \* juntendo.ac.jp

大腸・ヘルニア：岡 澤裕 yokazawa \* juntendo.ac.jp

\*の文字を@に置き換えてメールを送信ください。