

# 大学院単位認定

この公開講座・セミナー・シンポジウム等は大学院医学研究科の単位認定対象となっております。単位認定の条件や対象科目等は下記をご確認ください。

## 単位認定条件

大学院生の方は、受講後、「出席票」を教務課(大学院担当)までご提出ください。  
出席票は、履修管理システムからダウンロードすることができます。

### 【履修管理システム】

博士課程 : <http://lms.juntendo.ac.jp/>

修士課程 : <http://mst.juntendo.ac.jp/>

## 認定科目

### 【博士課程】

**Current Topics** ※必修「大学院特別講義」に振り替えることはできません。

### 【修士課程(医科学コース)】

選択科目「**大学院セミナー**」

順天堂大学 腎臓内科

# 第9回 腎病理カンファレンス

日時：2020年12月3日（木）18：00～19：30

会場：Zoomミーティング

（+D棟8階会議室、浦安病院会議室テレビ会議）

症例1. SLE発症30年後に悪性高血圧を呈し腎生検を施行した一例（本院提示症例）

症例2. 原発性マクログロブリン血症に伴うI型クリオグロブリン血症の一例（本院提示症例）

症例3. 肺胞出血を契機に診断された高血圧緊急症の一例（浦安病院提示症例）

読影・解説

**富田 茂樹 先生**

順天堂大学 浦安病院 病理診断科 教授

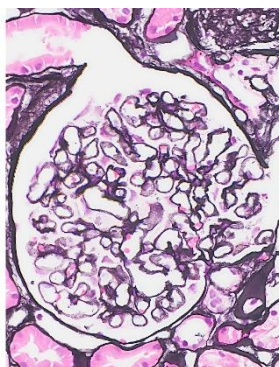


司会

**高木 美幸 先生**

順天堂大学 腎臓内科

開催案内 (<https://www.juntendo.ac.jp/hospital/intern/naika/event/>)



日頃の臨床診療における興味深い腎生検症例を、富田先生によるリアルタイムな顕微鏡読影を通して、本郷・浦安の腎臓内科および病理部にて意見交換をするカンファレンスです。

腎病理に興味のある方は、お気軽にご参加ください。

ご参加希望の方は、ミーティングURLをお送りしますので下記までご連絡下さい。

（連絡先）腎臓内科 高木美幸（myu-aki@juntendo.ac.jp）

（共催）順天堂大学大学院医学研究科